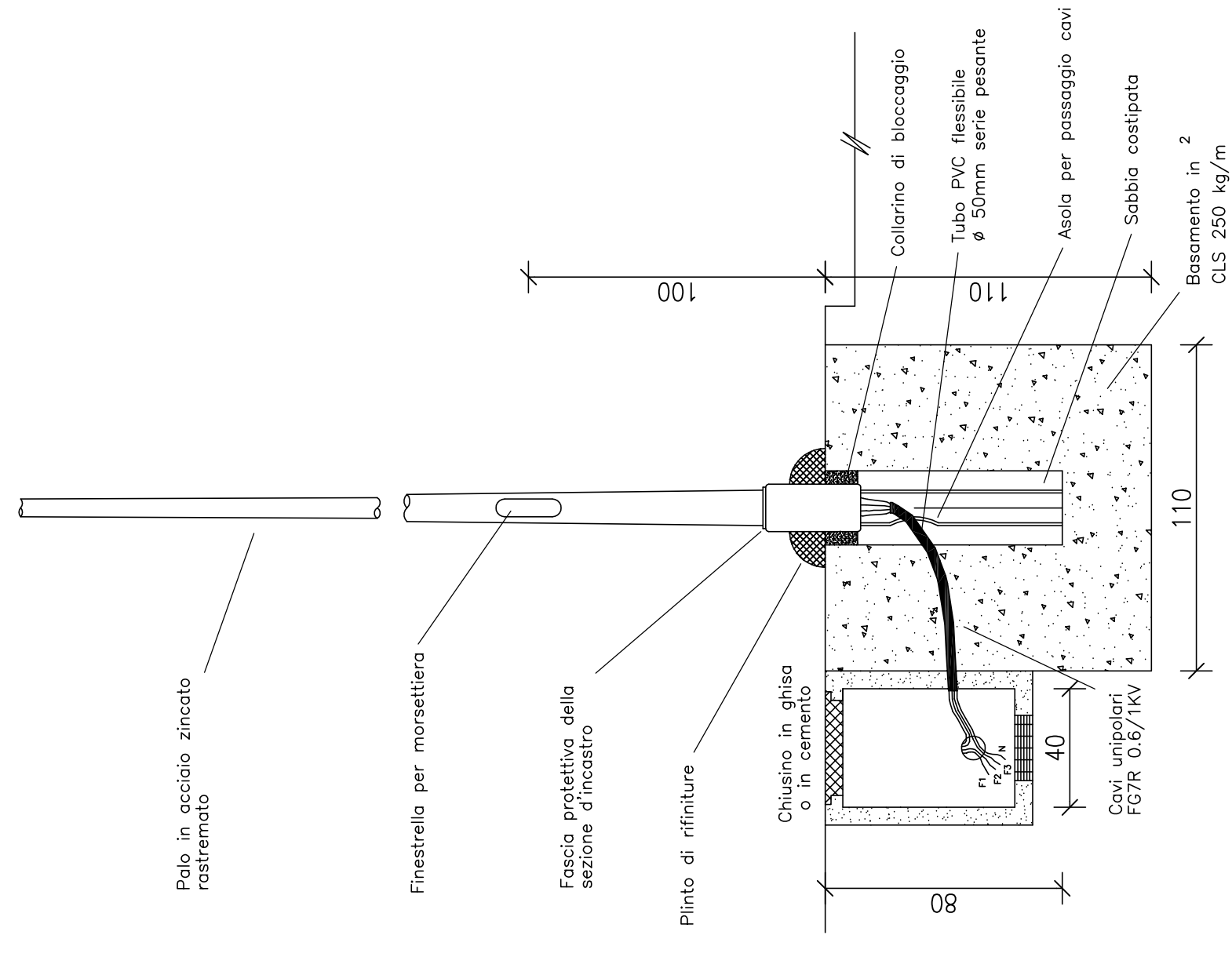


LEGENDA	
	LINEA TLUM PUBBLICA INCAVROTTO CORRUGATO Ø90-Ø75 TIPO 750 N
	LINEA TELEFONICA
	LINEA ENERGIA ELETTRICA
	ALLACCIO SINGOLO LOTTO/EDIFICIO
	ARMADIO STRADALE DI SEZIONAMENTO CON POZZETTO 0.60x0.60 m
	POZZETTO 40x40
	PUNTO LUMINOSO STRADALE H 6.50m LAMPADA LED
	DOPIO PUNTO LUMINOSO H 6.50m (STRADE) LAMPADA LED
	DOPIO PUNTO LUMINOSO H 6.50m (STRADE) LAMPADA LED
	ARMADIO IN VETRORESINA
	A

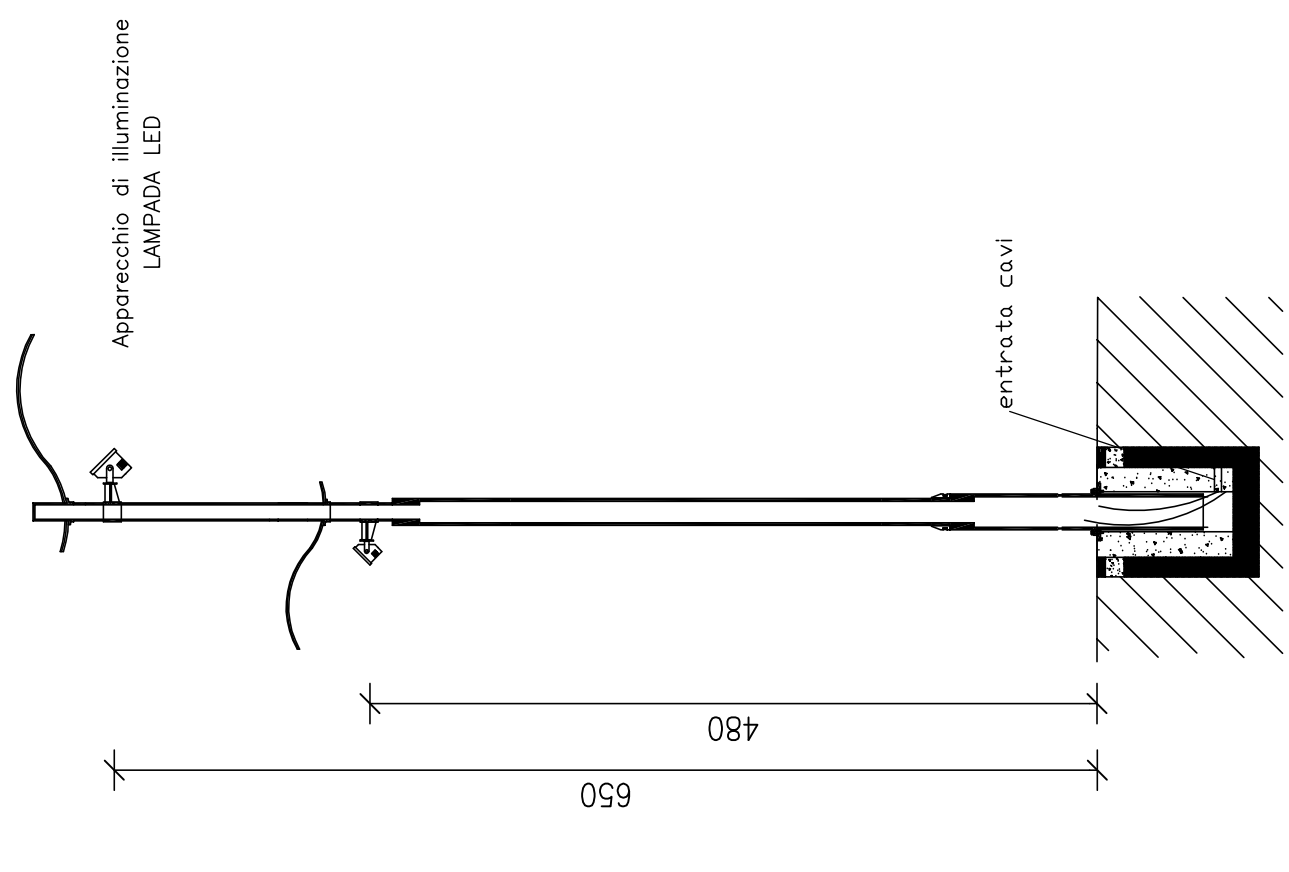
NOTE:
 - L'INTERSTANZA TRA I PUNTI LUMINOSI STRADALI SARA' COMPRESA TRA 25 E 27,5m.
 - I CAVIDOTTI SARANNO POSATI AD UNA PROFONDITA' DI 60cm.



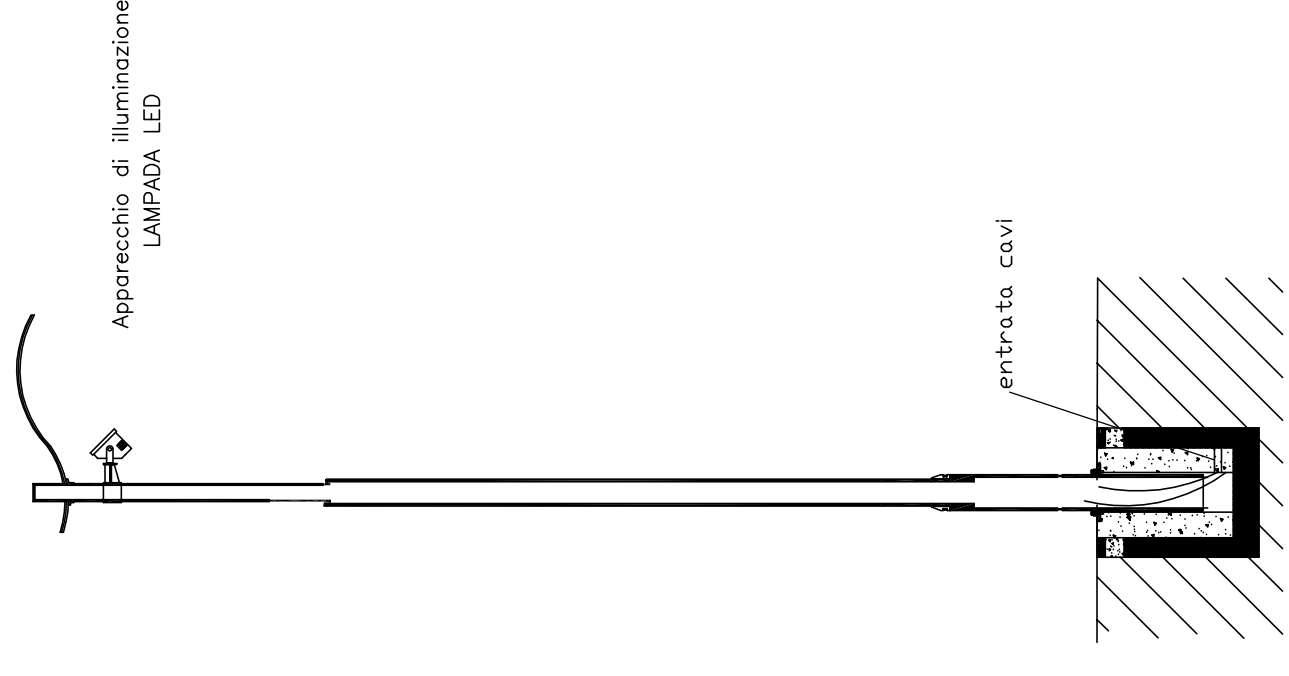
PARTICOLARI STRUTTURALI DI UN PUNTO LUMINOSO
 SCALA 1:20



PUNTO LUMINOSO AIUOLA
 SCALA 1:50



PUNTO LUMINOSO STRADALE
 SCALA 1:50



ANNA LISA TINELLI Architetto	Progettazione dell'opera:	Comune di San Giorgio Pano P.U. di iniziativa Privata in San Giorgio Pacentano - Località Rodiano Comune L.B.R. snc di Bagnoccioli Luigi e C.	Ris. N° 587 b / 5
	Progetto di design:	Reti in progetto: Telecom - Luce Illuminazione pubblica Particolar	
Via Bolognini n° 57 29121 Piacenza Tel. 0523-29096 Fax 0523-316084	Data	Scala	Aggiornamento
Progetto	15/12/2015	1:50 - 1:50 - 1:20	