

# LEGENDA RETE IDRICA

- LINEA ACQUEDOTTO PROGETTO
- LINEA ACQUEDOTTO ESISTENTE
- LINEA ACQUEDOTTO DA SOSTITUIRE
- LINEA ACQUEDOTTO DA DISMETTERE

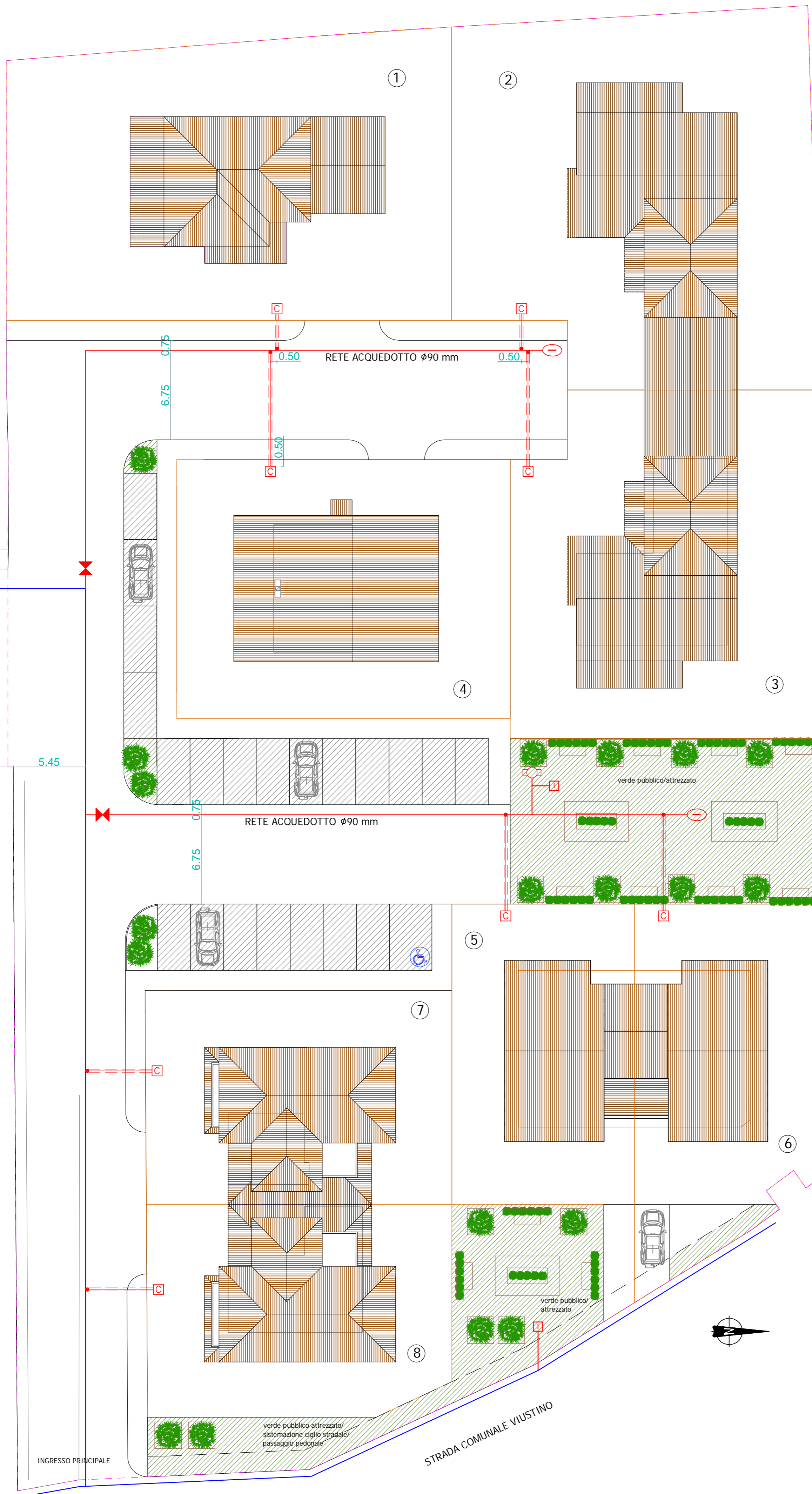
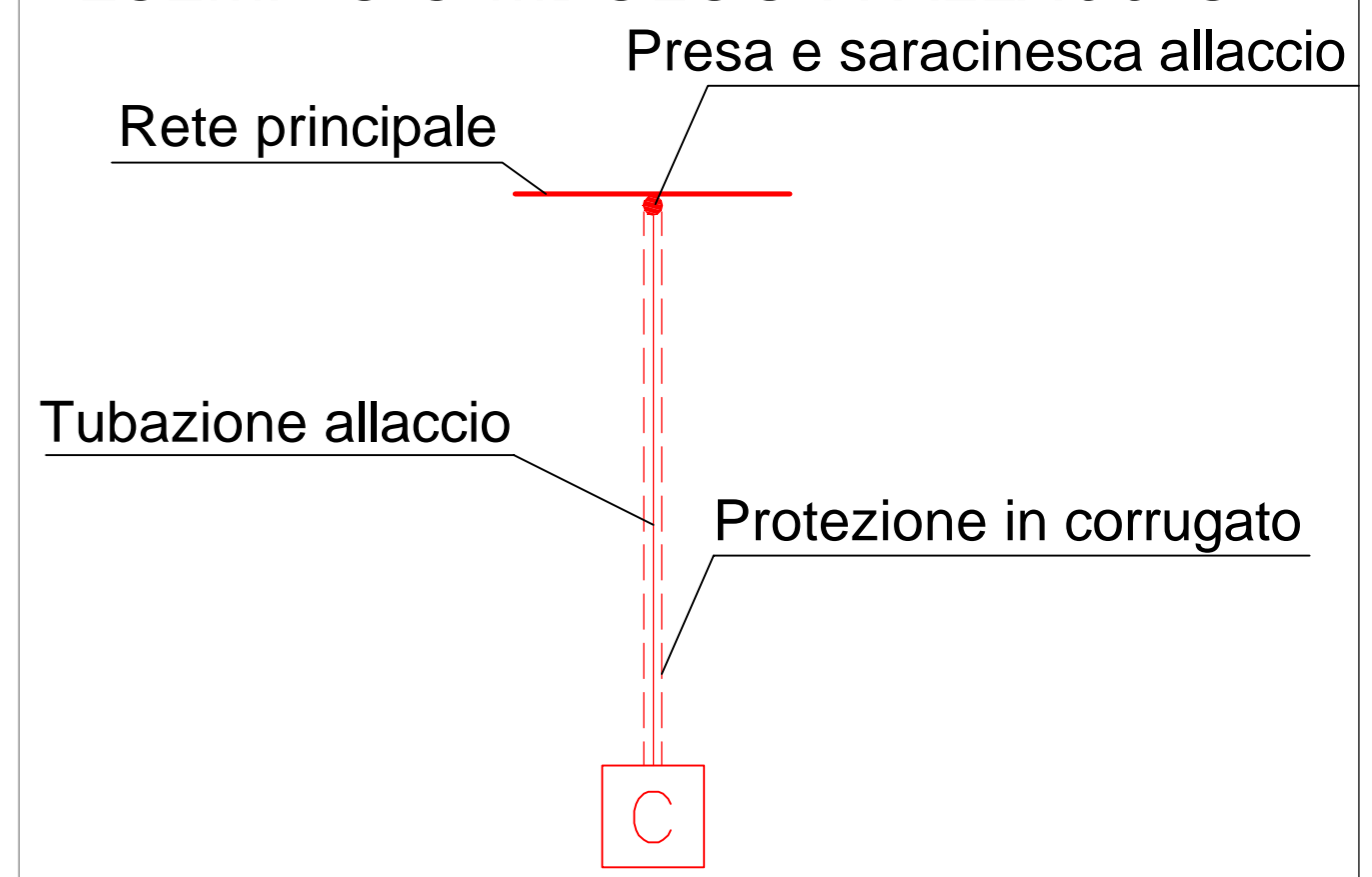
- ✕ SARACINESCA DI RETE
- SARACINESCA DI PRESA/STACCO LOTTI PRIVATI
- C POZZETTO CONTATORE
- I POZZETTO IDRANTE INNAFFIO
- IDRANTE SOTTOSUOLO
- IDRANTE SOPRASUOLO

- PARCHEGGI PUBBLICI
- VERDE PUBBLICO
- LOTTI PRIVATI

## SPECIFICA MATERIALI

- PE 100 PN 16
- GHISA UNI EN 545 K9
- ALLACCIAMENTI IN PE 100 PN 16

## ESEMPIO SIMBOLOGIA ALLACCIO



Proprietà: <b>Nettuno s.r.l.</b> Sede: Via Sant'Antonino n°12 29121 Piacenza (PC) P.IVA: 00176100337 Legale rappresentante: <b>Edoardo Sgorbati</b>	Progetto: <b>Arch. Linda Gobbi</b> Via Faustini 14, San Giorgio piacentino - PC P.IVA : 01522570330
--	--

**COMUNE DI SAN GIORGIO PIACENTINO (PC)**

**OGGETTO: PROGETTO ESECUTIVO OPERE DI URBANIZZAZIONE RETE ACQUEDOTTO**

**DESTINAZIONE URBANISTICA: TERRITORIO URBANIZZATO, URBANIZZABILE E RURALE (P.S.C.) TESSUTI URBANI - INDIRIZZI PER IL R.U.E.**

Elaborato <b>IDRICA. 03</b>	Oggetto <b>PLANIMETRIA GENERALE RETE IDRICA</b>
--------------------------------	--

Disegno N. I	Scala <b>1:200</b>
File <b>IDRICA. 03</b>	Il disegnatore
Note	

N. Rev.	Data	Descrizione
0	13/02/2014	EMISSIONE
1	15/05/2014	REV1
2	16/05/2014	REV2
3	25/06/2015	REV3
4		
5		

REDATTO (il progettista)	VERIFICATO (il committente)	APPROVATO
--------------------------	-----------------------------	-----------