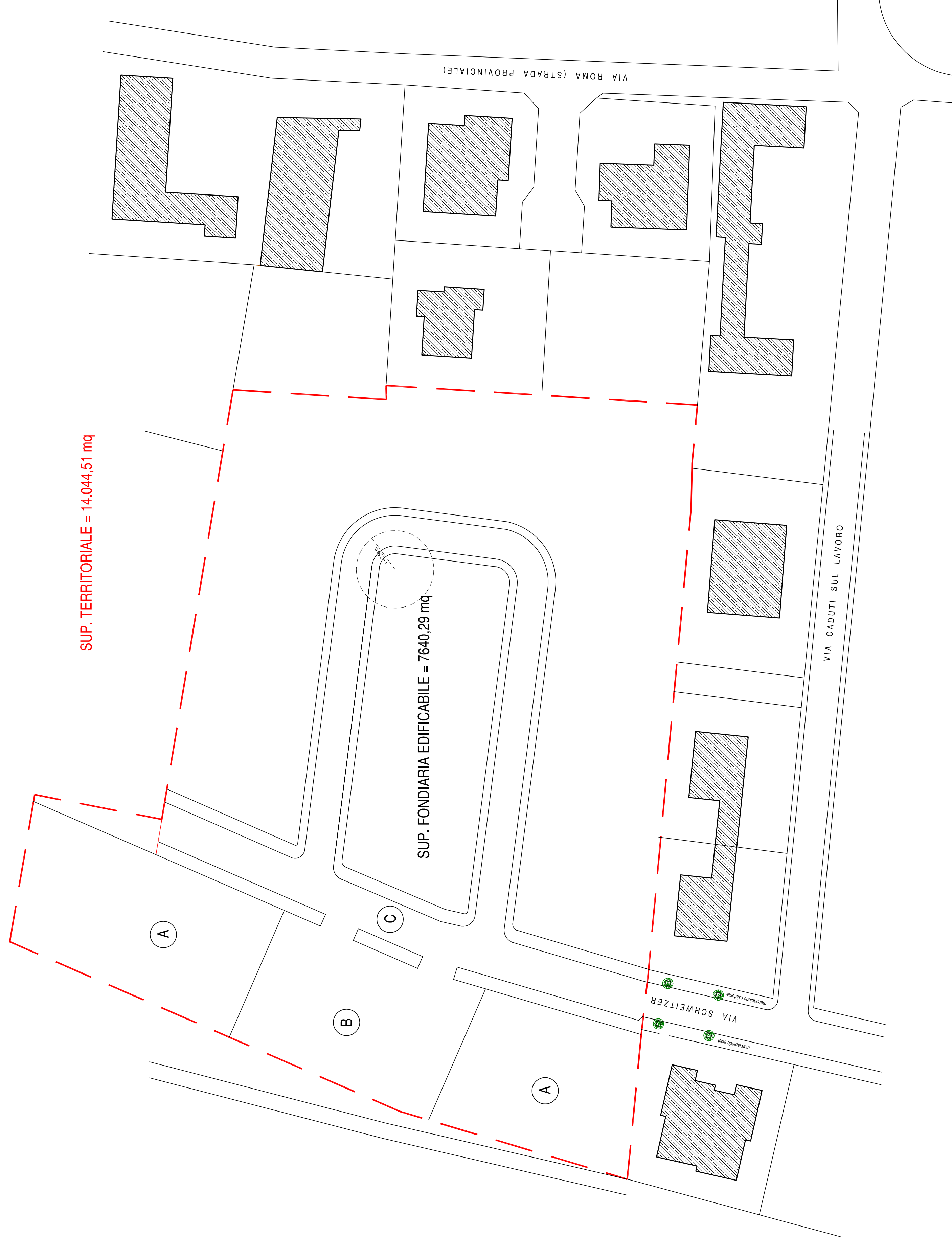
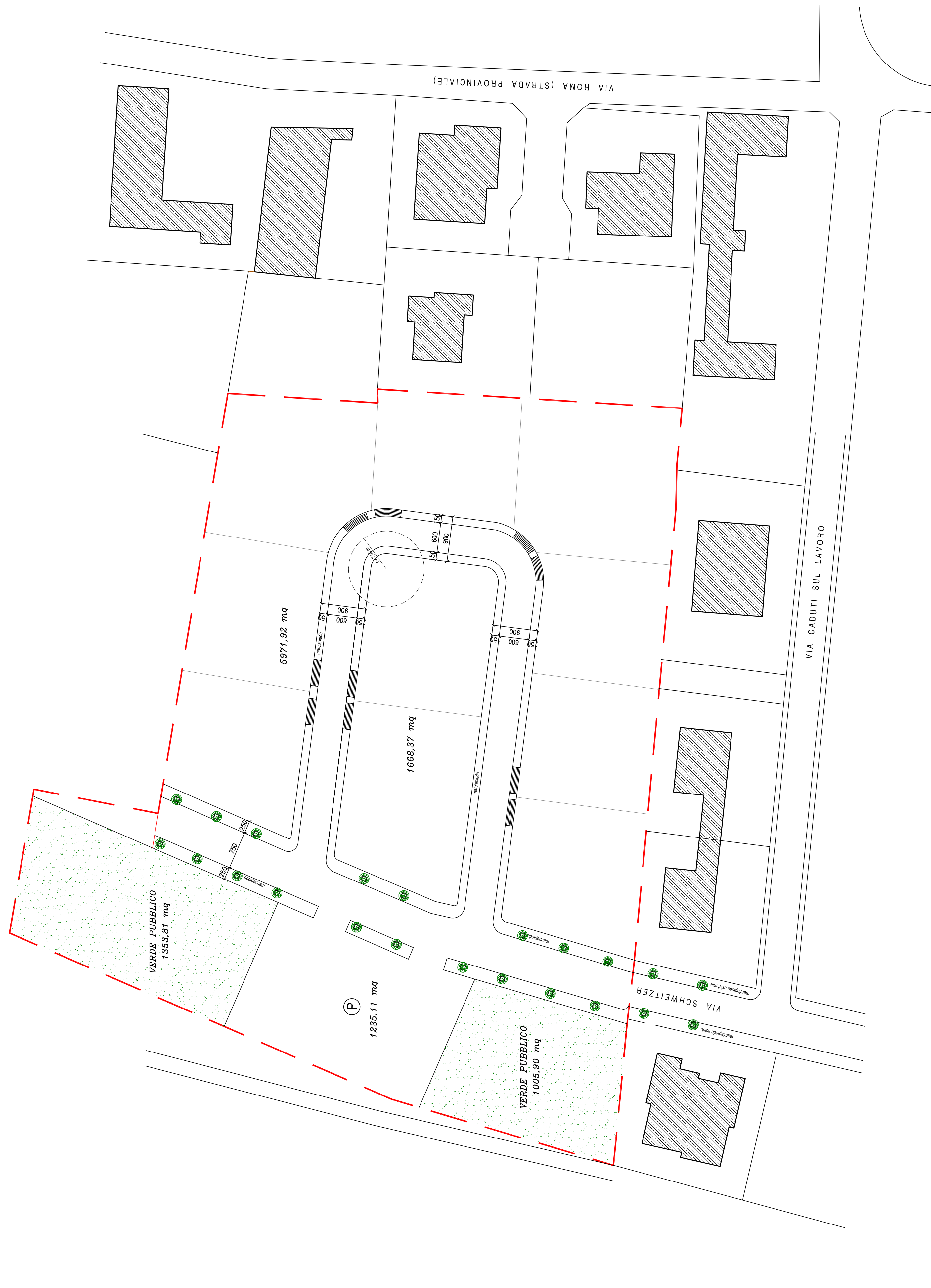


PLANIMETRIA
scala 1:500



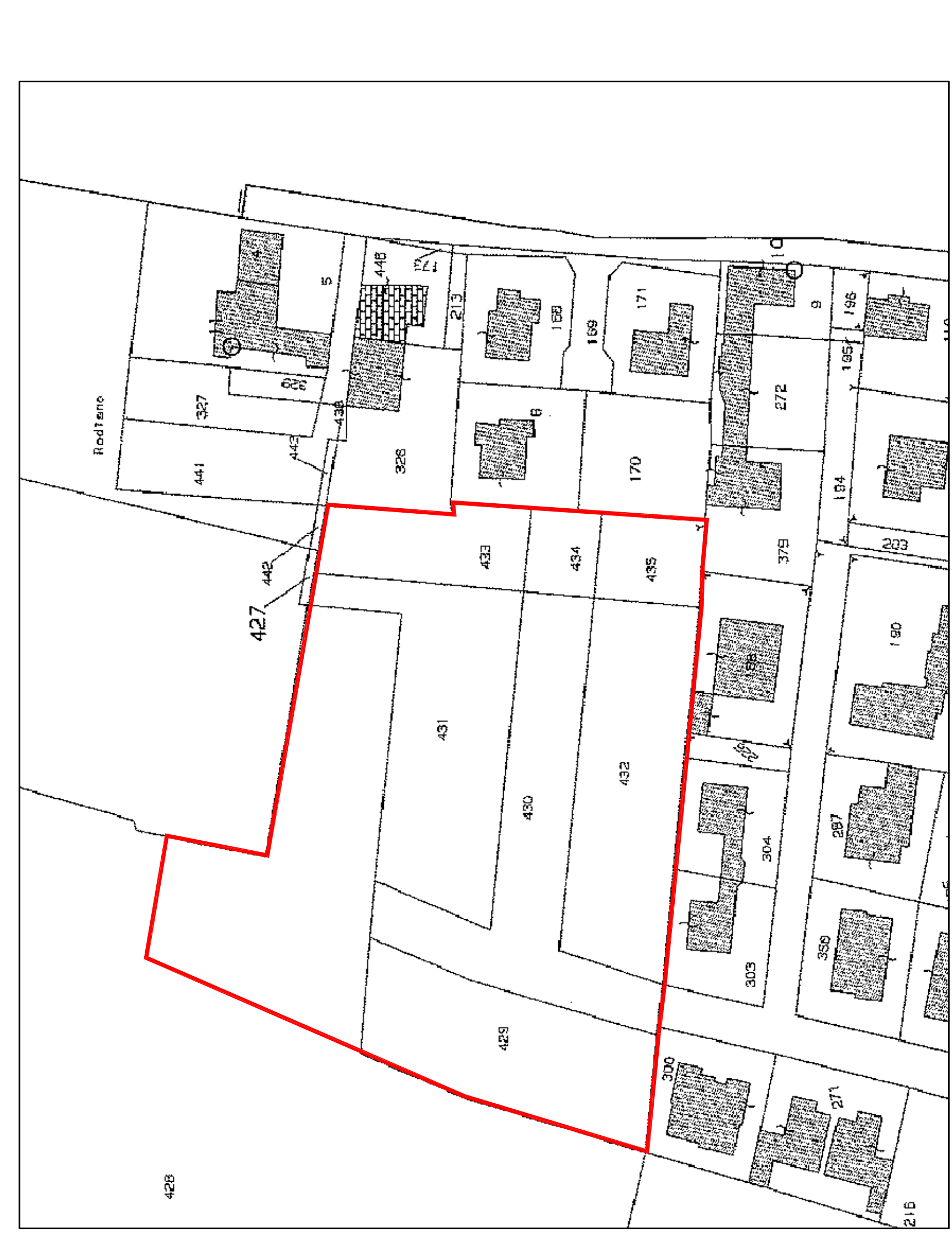
- A** SUP. VERDE PUBBLICO 2.359,71 mq
- B** SUP. PARCHEGGIO PUBBLICO 1.235,11 mq
- C** SUP. STRADE E MARCIAPIEDI 2.809,40 mq

PLANIMETRIA
scala 1:500

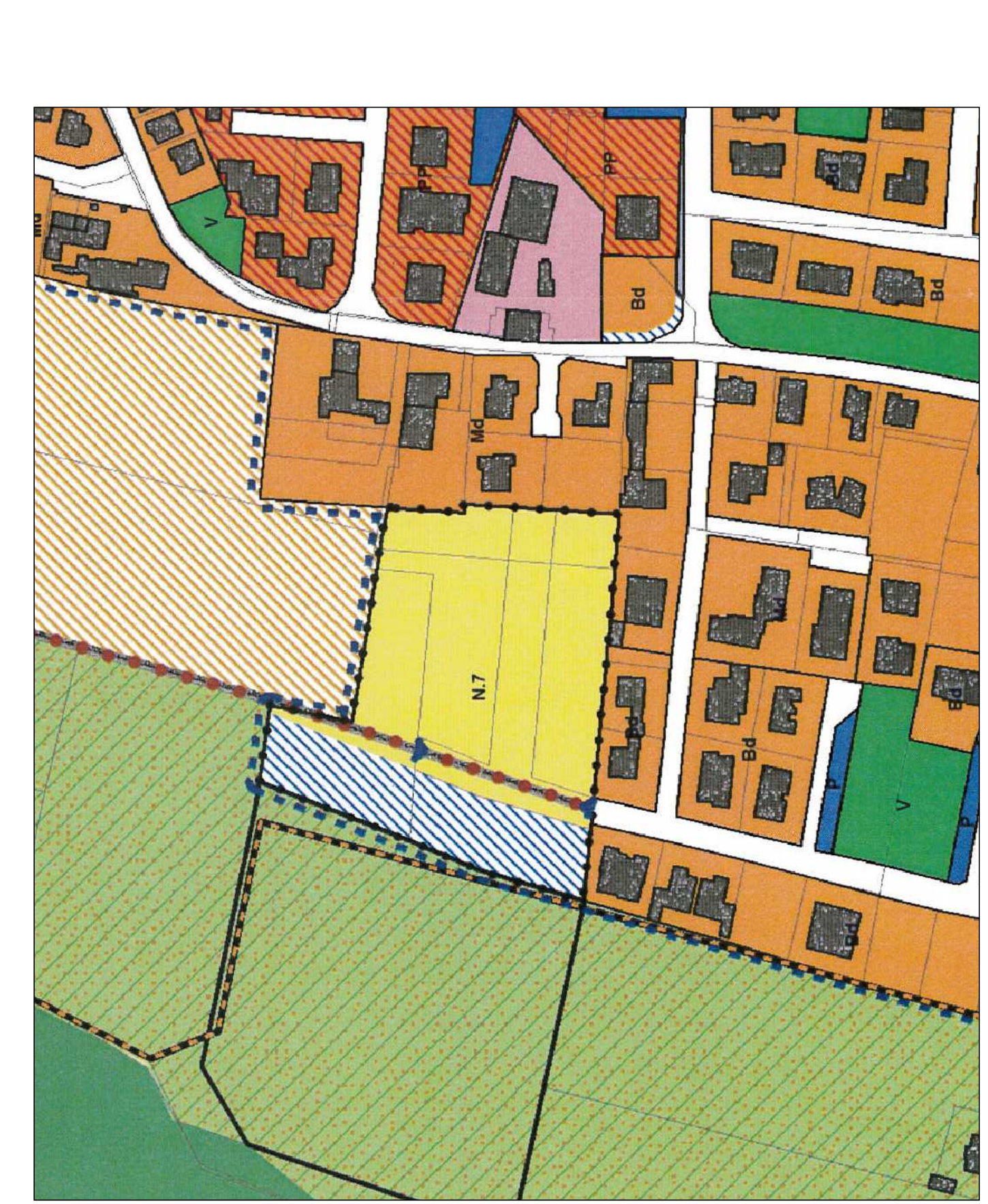


ESTRATTO DI MAPPA CATASTALE
scala 1:1000

FG. 10 MAP. 428/parte - 429 - 430 - 431 - 432 - 433 - 434 - 435



STRALCIO RUE
(comparto I3)



COMPUTI PLANIVOLUMETRICI

SUPERFICIE TERRITORIALE (ST)	mq 14.044,51
INDICE EDIFICATORIO	0,35 mq/mq 14.044,51 x 0,35 = mq 4.915,58
CALCOLO NUMERO ABITANTI TEORICI	4,915 / 40 mq/ab = 122,87 = 123 ab teorici
UTILIZZAZIONE FONDIARIA	4,915,58 / 7640,29 = 0,64
AREA EDIFICABILE SUI SINGOLI LOTTI	mq 7640,29
PARCHEGGIO PUBBLICO DA PREVEDERE	123 x 10 mq/ab teorici = mq 1.230,00
VERDE PUBBLICO DA PREVEDERE	123 x 20 mq/ab teorici = mq 2.460,00
DOTAZIONE TERRITORIALE OBBLIGATORIA DA PSC	123 x 30 mq/ab teorici = mq 3.690,00
A VERDE PUBBLICO INDIVIDUATO	mq 2.359,71
B PARCHEGGIO PUBBLICO INDIVIDUATO	mq 1.235,11
SUPERFICIE STRADE E MARCIAPIEDI	mq 2.809,40
VERDE PUBBLICO DA MONETIZZARE	mq 100,29
DOTAZIONE TERRITORIALE INDIVIDUATA DA CEDERE AD ATTREZZATURE	A + B = mq 3.594,82

ANALISA TINELLI Architeto Via Romagna n° 57 27100 Parma Tel. 0521-239196 Fax. 0521-16964 Programma	Designazione dell'opera: Comune di San Giorgio Pano PUA di Iniziativa Privata in San Giorgio Piacentino - Località Rodiano Comune L.I.R. snc di Repescioni Luigi e C.	Dis. N° 587 b / 0
	Origin. del progetto: Banda POC 2013 Pianimetrie - Computi planivolumetrici	Data: 15/12/2015