



**Progettista**  
Coordinatore Gruppo di lavoro  
arch. Stefano Tamengo  
Ufficio Tecnico Comunale

**Redazione**  
Dot. Geol. Paolo Mancioffi

Firma.....

**Collaboratori interni**  
geom. Marco Silvotti  
geom. Valerio Tinelli  
sig.ra Ornella Martini



Società del Gruppo Gligio  
Via provinciale, 2  
Loc. Gragnano 29010 Gragnano Tr. (PC)  
Tel. +39 0523 785111  
Fax. +39 0523 785185  
P.IVA 04629790962  
Direttore Tecnico arch. Sergio Morlacchini  
Responsabile legale Bruno Gligio

**Dot. Paolo Mancioffi**  
Studio Geologico  
Via D. Vivaldi, 32 - 29100 Piacenza  
Tel/Fax 0523462021 - Cell. 3308141277  
E-mail: paolomancioffi@wind.it  
C.F. 890049402903584 - P.IVA 01178020338

**Gruppo di lavoro:**  
arch. Vincenza Ruocco - Coordinatrice  
Dot. Geol. Paolo Mancioffi  
Dot. Geol. Gianpaolo Faccini  
arch. Ilaria Schiavi  
arch. Sara Ferrari  
geom. Antonio Bruzzi

PSC

SISTEMA AMBIENTALE  
NATURALE

Tav.  
11/GE0

Carta dei vincoli

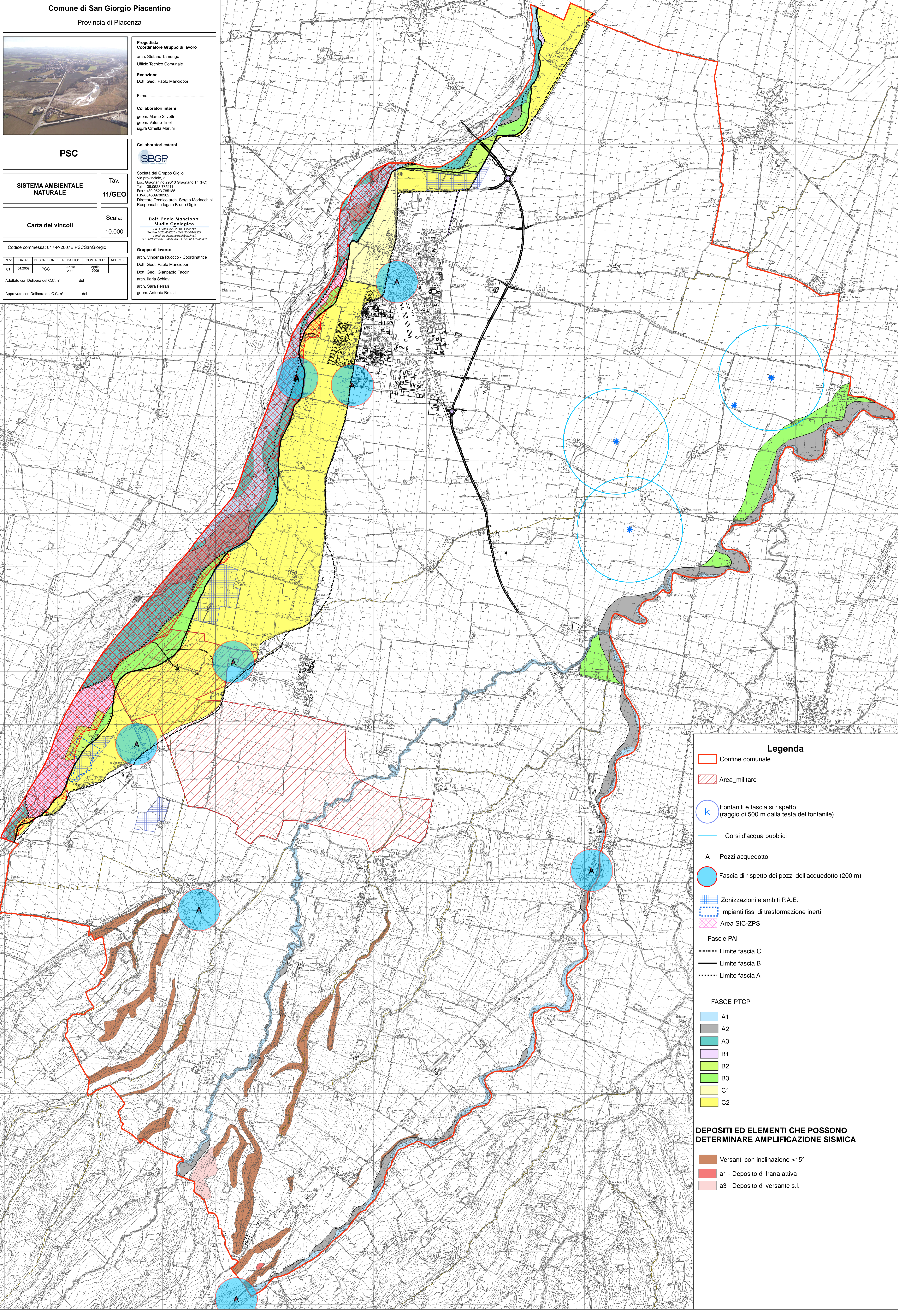
Scala:  
10.000

Codice commessa: 017-P-2007E PSCSanGiorgio

REV.	DATA	DESCRIZIONE	REDATTO	CONTROLL.	APPROV.
01	04/2009	PSC	Aprile 2009	Aprile 2009	

Adottato con Delibera del C.C. n° del

Approvato con Delibera del C.C. n° del



**Legenda**

- Confine comunale
- Area\_militare
- Fontanili e fascia si rispetto (raggio di 500 m dalla testa del fontanile)
- Corsi d'acqua pubblici
- A Pozzi acquedotto
- Fascia di rispetto dei pozzi dell'acquedotto (200 m)
- Zonizzazioni e ambiti P.A.E.
- Impianti fissi di trasformazione inerti
- Area SIC-ZPS

**Fasce PAI**

- Limite fascia C
- Limite fascia B
- Limite fascia A

**FASCE PTCP**

- A1
- A2
- A3
- B1
- B2
- B3
- C1
- C2

**DEPOSITI ED ELEMENTI CHE POSSONO DETERMINARE AMPLIFICAZIONE SISMICA**

- Versanti con inclinazione >15°
- a1 - Deposito di frana attiva
- a3 - Deposito di versante s.l.