

### Legenda

#### Medio Piccole strutture commerciali

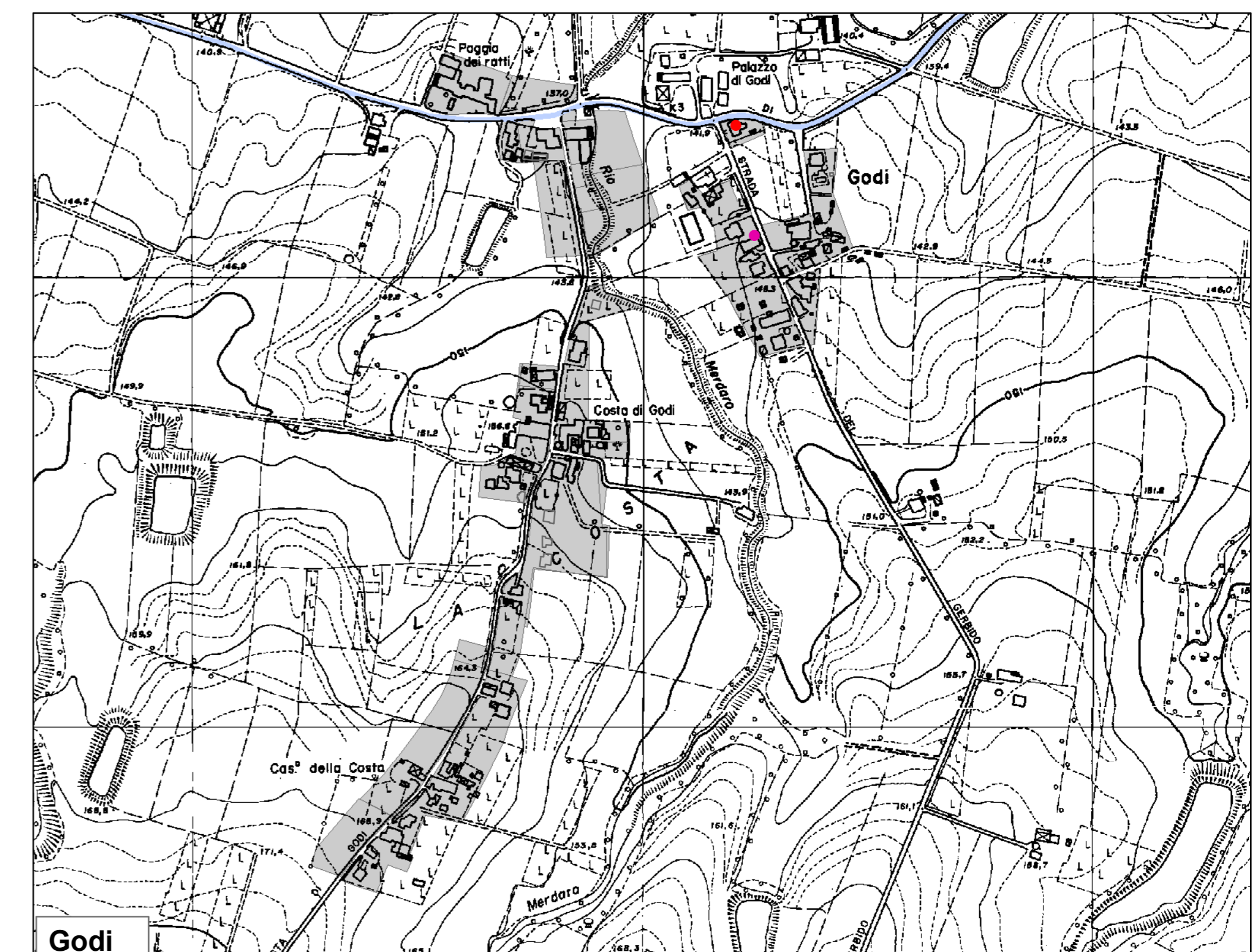
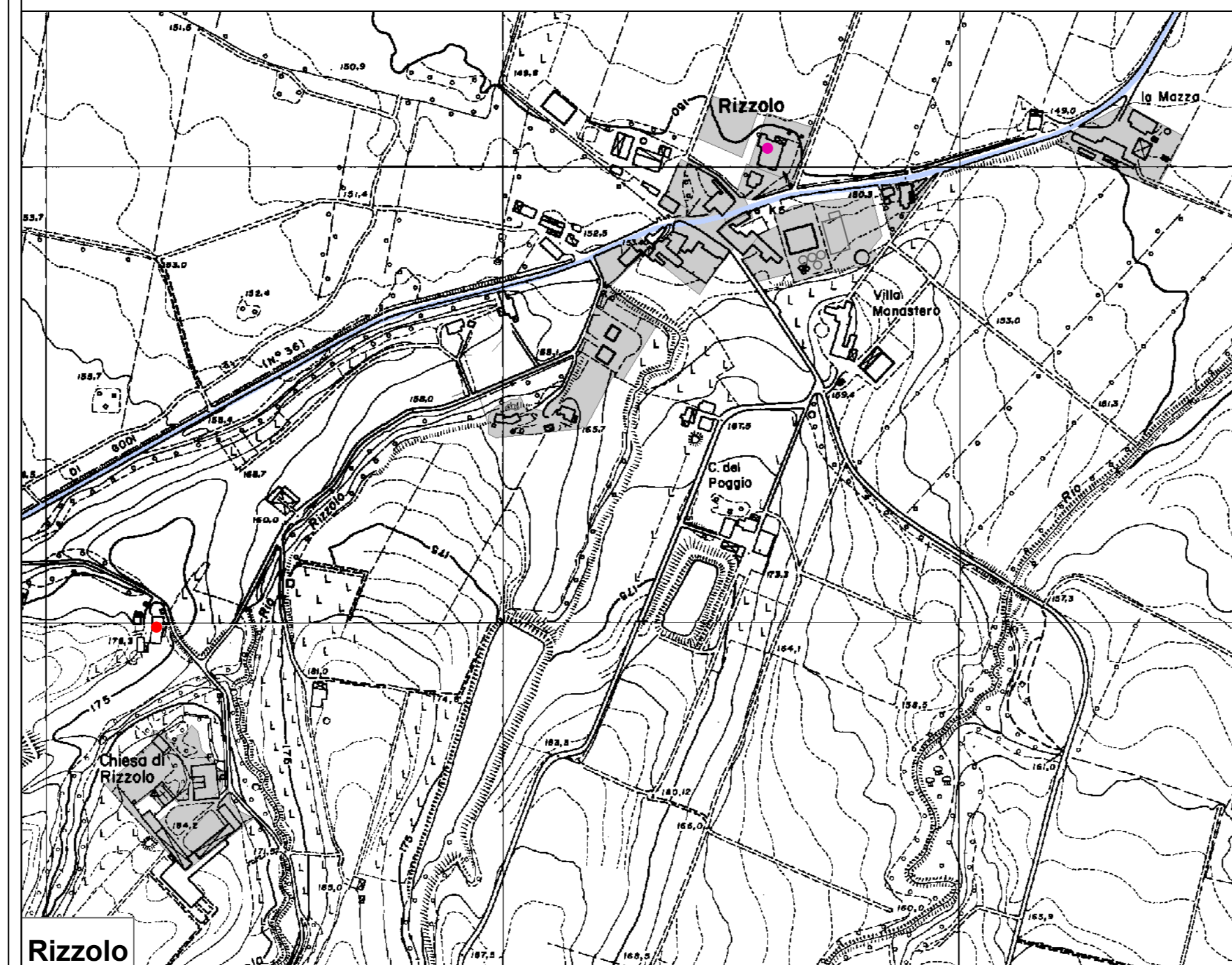
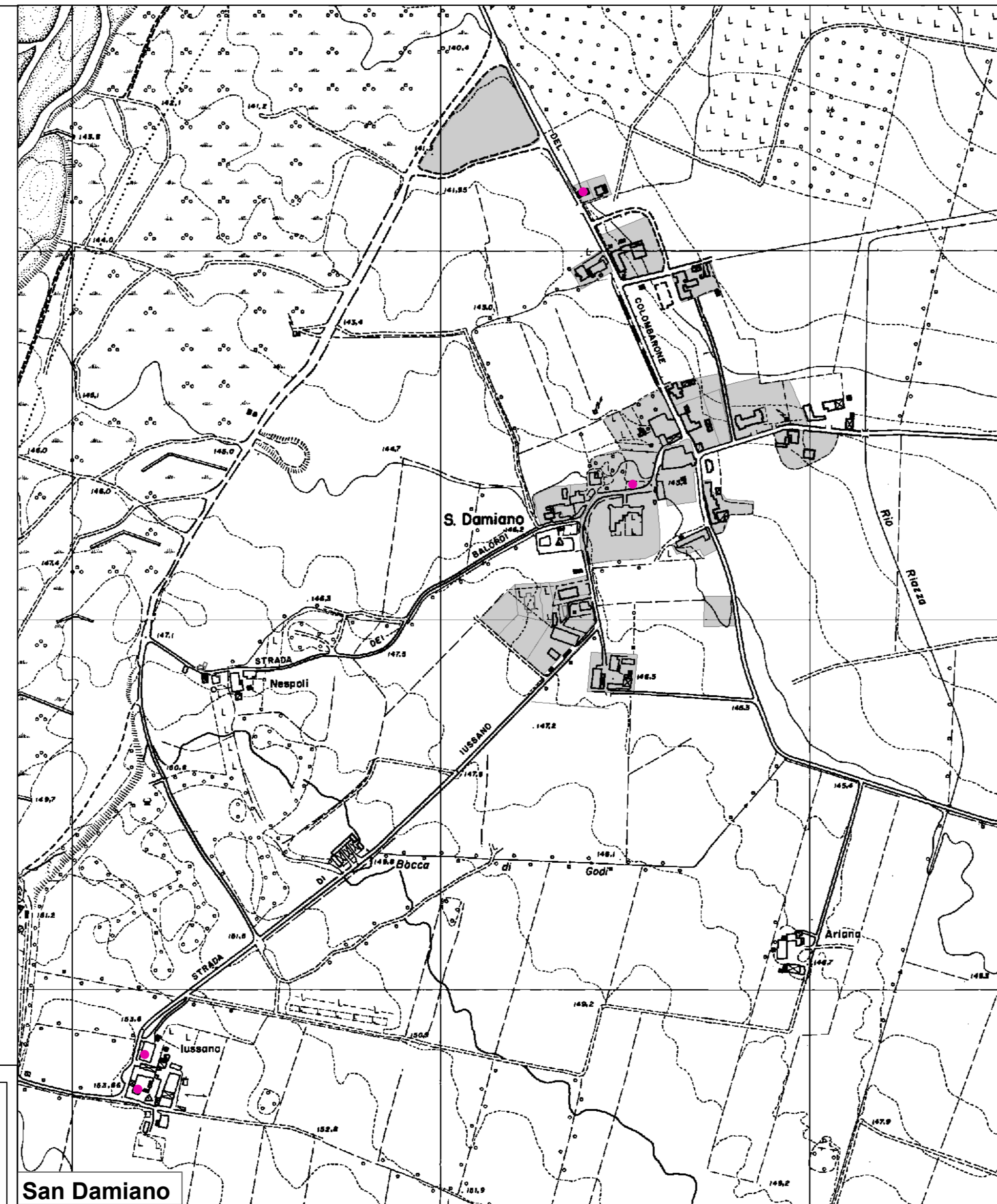
- Prodotti Alimentari
- Prodotti non Alimentari

#### Negozi di vicinato

- Prodotti non Alimentari
- Prodotti Alimentari

#### ELEMENTI CARTOGRAFICI

- Viabilità Primaria
- Viabilità Secondaria
- Confine comunale
- CTR 1980 fonte Provincia di Piacenza
- Aggiornamento da cartografia comunale
- Tessuto Urbanizzato



Comune di San Giorgio Piacentino  
Provincia di Piacenza



#### Progettista incaricato e coordinatore

arch. Enrico De' Benedetti

Firma.....

#### Responsabile di Procedimento Comune di San Giorgio P.no

geom. Marco Silvotti

#### PSC – QUADRO CONOSCITIVO

SISTEMA SOCIO ECONOMICO

All.  
7a

#### Insedimenti commerciali Rilievo Stato di Fatto

Centri Abitati di Godi, San Damiano, Rizzolo

Scala  
1:5.000

Codice commessa: 017-P-2007E PSCSanGiorgio

REV.	DATA	DESCRIZIONE	REDATTO	CONTROLL.
00	Aprile 2012	Controdeduzione		

Adottato con Delibera del C.C. n° del

Approvato con Delibera del C.C. n° del

#### Consulenti esterni



Società del Gruppo Giglio  
Direttore Tecnico arch. Sergio Morlacchini  
Responsabile legale Bruno Giglio

Dott. Geol. Paolo Manciozzi